



証券投資は価格の変動等により投資元本を割り込むことがあります。お取引に際しては、契約締結前交付書面をよくお読みいただき、商品特性やお取引ルール等をよくご理解の上、ご自身のご判断で無理のない資産運用を行ってください。

大証FXでは、お客様が行う取引の金額がその取引についてお客様が預託しなければならない証拠金の額に比べて大きい額であることから、時として多額の損失が生じる可能性を有しています。したがって、大証FXの開始にあたっては、以下の内容を十分に把握する必要があります。外国為替取引では、外国為替相場や各国通貨の金利の変動等によりお客様に損失が生じるおそれがあります。

また、その損失の額は、お客様が預託されている証拠金の額を上回る可能性があります。

大証FXにおいて大阪証券取引所が提示する売値と買値の間には差額があります。

大証FXの委託手数料は、1約定ごとに手数料がかかり、各通貨1枚(1万通貨単位)あたり105円(税込)です。

大証FXでは、1枚(1万通貨単位)あたりに必要な証拠金の額は、大阪証券取引所が発表する証拠金基準額をもとに当社が定めます。

掲載情報は2010年9月17日現在のものです。

詳細および最新情報は当社ホームページ(<http://kabu.com>)にてご確認ください。

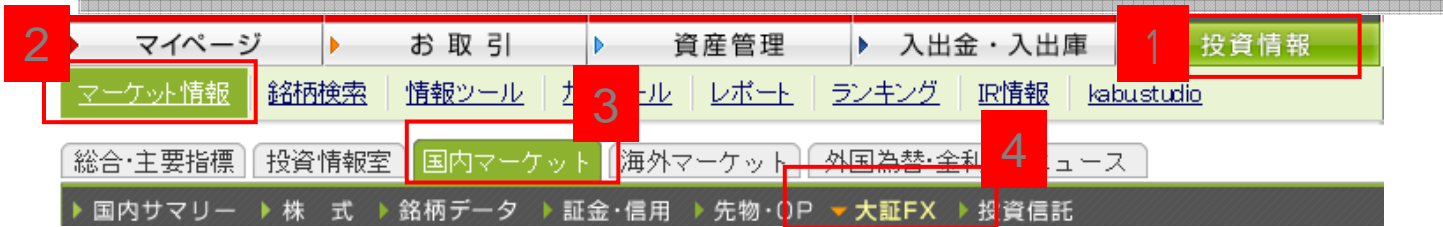
カブドットコム証券株式会社

金融商品取引業者登録: 関東財務局長(金商)第61号

銀行代理業許可: 関東財務局長(銀代)第8号

加入協会: 日本証券業協会、金融先物取引業協会

マーケット情報へのアクセス方法  
 (ログイン 1投資情報 2マーケット情報 3国内マーケット 4大証FX)



大証FX

通貨ペア	現在値	前日比	更新JST
米ドル/円	83.12	+0.08	09/16 08:36
ユーロ/円	108.01	+0.04	09/16 08:35
英ポンド/円			
豪ドル/円			
スイスフラン/円			
カナダドル/円			
NZドル/円	60.89	-0.07	09/16 08:41
ユーロ/米ドル	1.2992	-0.0007	09/16 08:26
英ポンド/米ドル			

通貨ペア名をクリックすることでチャート・取引情報に表示される通貨ペアを切り替えます。

本日の発表経済指標

国	日付JST	指標	対象期	発表数値	調査予想	前回
USA	09/15 22:15	鉱工業生産指数 前月比	8月		0.2%	1.0%
USA	09/15 21:30	輸入物価	8月		0.3%	0.2%
USA	09/15 21:30	輸出物価	8月		0.2%	-0.2%
EU	09/15 18:00	消費者物価指数 CPI 前年比	8月		1.60%	1.70%
EU	09/15 18:00	消費者物価指数 CPI 前月比	8月			
UK	09/15 17:30	完全失業率				
IT	09/15 17:00	消費者物価指数 CPI 前年比				
IT	09/15 17:00	消費者物価指数 CPI 前月比				
TR	09/15 16:00	経常収支				
TR	09/15 14:00	商業販売統計 前月比	7月			-0.7%
TR	09/15 14:00	商業販売統計 前年比	7月			-4.9%
AU	09/15 09:30	消費者態度指数	9月			5.4%
JP	09/15 08:00	完全失業率	8月	3.4%		3.7%
RU	09/15-09/16	生産者物価指	8月			6.8%

直近発表予定の経済指標を表示します。  
 指標名をクリックすることで詳細がご覧いただけます。  
 P4へ



5分足チャートをクリックすることにより、詳細チャートを表示します。P3へ

売	買	スワップポイント	2 (09/14)
1	83.19	清算数値	83.04 (09/14)
4	83.17	建玉残高	18664 (09/13)
300	83.16	建玉前日比	3638
5	83.15	値付回数	36
700	83.14		
200	83.13		
801	83.12		
1000	83.11		
	83.10		
	83.09		
	83.08		
	83.07		
	83.05		
	83.00		
	82.99		

大証FXの取引情報、上下8本づつの板情報を表示  
 なお、発注画面では5秒毎に自動更新する気配情報もご利用いただけます。

年初来安	82.93 (09/15)
上場来高	97.79 (09/08/08)

多彩なテクニカル分析が可能な豊富なチャート機能

足	期間	テクニカルチャート	比較チャート
1分足	1日	単純移動平均線、加重移動平均線、ボリンジャーバンド、価格変動幅、一目均衡表、フィボッチライン、オンバランスボリューム、MACD、スローストキャスティクス、ファストストキャスティクス、モメンタム、RSI、価格変動、コモディティチャンネルインデックス、DMI、ボラティリティ、転換点	日経平均 TOPIX 日経ジャスダック平均 個別銘柄
5分足	1日、2日		
15分足	1日、2日、5日、10日		
1時間足	1日、2日、5日、10日		
日足	今月、1ヶ月、2ヶ月、3ヶ月、6ヶ月、今四半期、今年、1年、期間		
月足	今年、1年、2年、3年、5年、10年、すべて、期間指定		
四半期足	1年、2年、3年、5年、10年、すべて、期間指定		

大証FX チャート分析




09/15

現在値	82.95 (10:19)	始値	83.02 (07:00)	出来高	915
	-0.09 -0.11%	高値	83.17 (09:21)		
売気配	82.97 (10:19)	安値	82.95 (10:19)	年初来高	97.79 (08/08)
買気配	82.96 (10:19)	前終	83.08 (09/14)	年初来安	82.93 (09/15)

期間指定:  | 
 チャート種類:  | 
 テクニカル分析:

比較ラインチャート

- 期間:
- 下段:
- 上段:
- 指数:
- 
- 
- 
- 
- 



下段: VOLUME

一目均衡表と出来高を表示した米ドル/円の5分足チャート

株価指数/個別銘柄との比較チャートも表示可能

大証FX チャート分析



米ドル/円

09/15

現在値	84.86 (12:44)	始値	83.02 (07:00)	出来高	10,252
	+1.82 +2.20%	高値	84.92 (12:31)		
売気配	84.86 (12:44)	安値	82.88 (10:26)	年初来高	97.79 (08/08)
買気配	84.85 (12:44)	前終	83.03 (09/14)	年初来安	82.93 (09/15)

期間指定	チャート種類	テクニカル分析
日足 6ヵ月	線	上段: なし
		期間: [ ] [ ] [ ]
		下段: なし
描画 リセット	◎ 比較ラインチャート	指数: 日経平均 銘柄: 7203



米ドル/円 日経平均 7203.T

米ドル/円のチャートと日経平均株価、トヨタ(7203)の比較チャートの表示例

直近経済指標の確認方法

今日 過去の7日間 次の7日間 今月 種類別

期間を指定します。

本日の発表経済指標

詳細

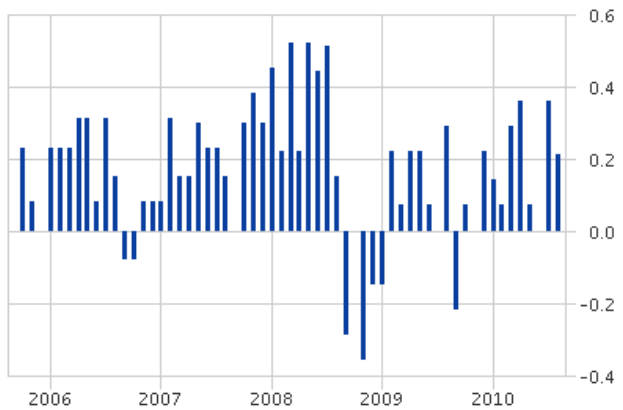
国	日付JST	指標	対象期	発表数値	調査予想	前回
	09/15 22:15	鉱工業生産指数 前月比	8月	—	0.2%	1.0%
	09/15 21:30	輸入物価	8月	—	0.3%	0.2%
	09/15 21:30	輸出物価	8月	—	0.2%	-0.2%
	09/15 18:00	消費者物価指数 CPI 前年比	8月	—	1.60%	1.70%
	09/15 18:00	消費者物価指数 CPI 前月比	8月	—	0.20%	-0.30%
	09/15 17:30	完全失業率	7月	—	7.80%	7.80%
	09/15 17:00	消費者物価指数 CPI 前年比	8月	—	1.60%	1.70%
	09/15 17:00	消費者物価指数 CPI 前月比	8月	—	0.20%	—

指標をクリックすることで詳細が確認可能です。

[イタリア]消費者物価指数 CPI 前月比

日付 JST	対象期	発表数値	調査予想	前回
09/15 17:00	8月	—	0.20%	0.40%

ヒストグラム

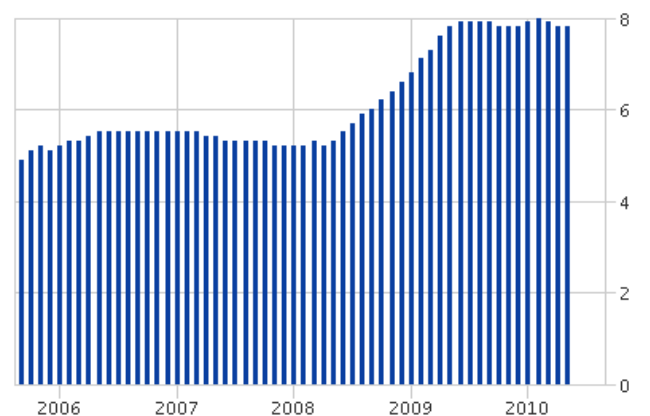


消費者物価指数 CPI (伊)

[英国]完全失業率

日付 JST	対象期	発表数値	調査予想	前回
09/15 17:30	7月	—	7.80%	7.80%

ヒストグラム



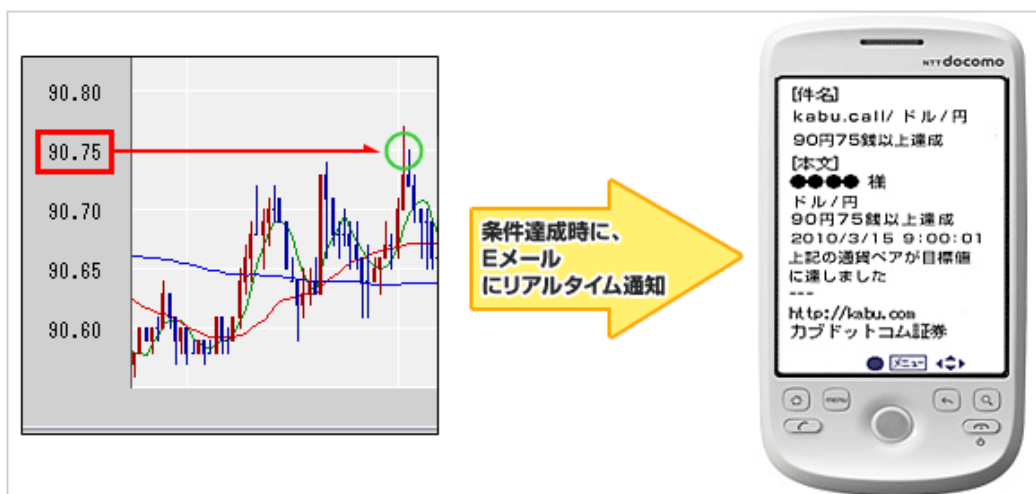
完全失業率 (米)

「為替カブコール」は、あらかじめご指定いただいた通貨の為替レート（「大証FX」の取引価格）が目標値に達したら、リアルタイムでお客様にメールにて自動通知するサービスです。為替相場を頻繁にチェックしていなくても、重要な為替レートの変動をタイムリーに知ることができます。

「為替カブコール」のサービス概要

通知先	メール(メールアドレスは2つまで登録可能)
登録対象通貨ペア	米ドル(USD/JPY)、ユーロ(EUR/JPY)、英ポンド(GBP/JPY)、豪ドル(AUD/JPY)、スイスフラン(CHF/JPY)、カナダドル(CAD/JPY)、ニュージーランドドル(NZD/JPY)
通知タイミング	条件達成時にリアルタイム
為替レート	大証FXレート
通知時間	7:00～翌6:00(23時間。6:00～7:00は中断)
登録件数	25件(同一通貨ペアの複数登録も可能)
設定の有効期限	20日間(条件に達し通知されると設定は終了します)
利用料	無料

大証FXの為替レートはインターバンク市場の為替レートとは異なります。大証FXにおいて取引の流動性が乏しい場合などは、「為替カブコール」の通知内容がインターバンク市場の為替レートと乖離することがありますのでご注意ください。



投資情報 カブコール 為替から設定可能です。

【設定画面のイメージ】

● 通知設定

銘柄	AUD/JPY ▼ 大証 ▼ 銘柄情報表示
目標値	<input checked="" type="radio"/> 現値 (例: ○以上になったら通知) <input type="text" value="100"/> <input type="text" value="以上"/> ▼
通知先	<input checked="" type="checkbox"/> E-Mail(1): xxx@kabu.com <input checked="" type="checkbox"/> E-Mail(2): 指定なし 変更される場合は、 <a href="#">通知サービス連絡先設定</a> からお願いします。

## 大証FXでは多彩な発注方法がご利用いただけます。

### ベストレート注文

価格を指定せずに発注し、この注文が最良気配値となる注文手法です。  
 注文受付時の同じ側にある最良気配値から、買い注文の場合は呼び値の単位だけ  
 高い価格での指値となり、売り注文の場合は呼び値の単位だけ低い価格での指値となります。

(例)ベストレート注文で20単位買い発注。  
 当初最良気配83円21銭から1銭高い83円22銭での買い指値注文となります。

売		買	
4	83.45		
7	83.44		
9	83.4		
89	83.38		
700	83.26		
21	83.24		
50	83.23		
	83.22		
	83.21	1300	
	83.2	300	
	83.19	200	
	83.18	500	
	83.17	400	
	83.16	300	
	82.9	1	
	82.89	1	

売		買	
4	83.45		
7	83.44		
9	83.4		
89	83.38		
700	83.26		
21	83.24		
50	83.23		
	83.22		20
	83.21	1300	
	83.2	300	
	83.19	200	
	83.18	500	
	83.17	400	
	83.16	300	
	82.9	1	
	82.89	1	

### リミテッドマーケット注文

注文価格の上限または下限を指定して発注し、板にある最良気配値から順次、  
 指定価格まで取引を成立させ、残りの枚数はキャンセルされる注文です。

(例)リミテッドマーケット注文で83円24銭で80単位買い発注。  
 83円23銭で50枚約定・83円24銭で21枚約定し残り9枚はキャンセルとなります。

売		買	
4	83.45		
7	83.44		
9	83.4		
89	83.38		
700	83.26		
21	83.24		
50	83.23		
	83.22		20
	83.21	1300	
	83.2	300	
	83.19	200	
	83.18	500	
	83.17	400	
	83.16	300	
	82.9	1	
	82.89	1	

売		買	
4	83.45		
7	83.44		
9	83.4		
89	83.38		
700	83.26		
	83.24		
	83.23		
	83.22		20
	83.21	1300	
	83.2	300	
	83.19	200	
	83.18	500	
	83.17	400	
	83.16	300	
	82.9	1	
	82.89	1	

## FAK(fill and kill)注文

価格を指定せずに発注し、注文受付時の反対側の板にある最良気配価格のみで約定できる枚数が成立し、残りの枚数はキャンセルされる注文です。

(例) 15枚のFAK注文を発注 83円23銭の最良売気配10枚が約定 残り5枚は取消となります。

売		買
4	83.45	
7	83.44	
9	83.4	
89	83.38	
700	83.26	
21	83.24	
10	83.23	
	83.22	20
	83.21	1300
	83.2	300
	83.19	200
	83.18	500
	83.17	400
	83.16	300
	82.9	1
	82.89	1



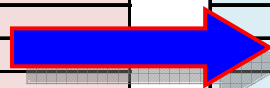
売		買
4	83.45	
7	83.44	
9	83.4	
89	83.38	
700	83.26	
21	83.24	
	83.23	
	83.22	20
	83.21	1300
	83.2	300
	83.19	200
	83.18	500
	83.17	400
	83.16	300
	82.9	1
	82.89	1

## FAS(Fill and Store)注文

価格を指定せずに発注し、注文受付時の反対側の板にある最良気配価格のみで約定できる枚数が成立し、残りの枚数は約定値段と同じ値段の指値注文として残る注文です。

(例) 15枚のFAS注文を発注 83円23銭の最良売気配10枚が約定  
残り5枚は同83円23銭の買い指値となります。

売		買
4	83.45	
7	83.44	
9	83.4	
89	83.38	
700	83.26	
21	83.24	
10	83.23	
	83.22	20
	83.21	1300
	83.2	300
	83.19	200
	83.18	500
	83.17	400
	83.16	300
	82.9	1
	82.89	1



売		買
4	83.45	
7	83.44	
9	83.4	
89	83.38	
700	83.26	
21	83.24	
	83.23	5
	83.22	20
	83.21	1300
	83.2	300
	83.19	200
	83.18	500
	83.17	400
	83.16	300
	82.9	1
	82.89	1

## FOK (fill or kill) 注文

価格を指定せずに発注し、注文受付時の反対側の板にある最良気配価格のみで全数量が約定できない場合は、全数量キャンセルされる注文です。

(例)

下記の板状況で

25枚のFOK注文を買い発注した場合、  
25枚のFOK注文を売り発注した場合、

最良価格で25枚全約定とならないため取消となります。  
最良価格で25枚全約定となります。

売		買
4	83.45	
7	83.44	
9	83.4	
89	83.38	
700	83.26	
21	83.24	
20	83.23	
	83.22	30
	83.21	1300
	83.2	300
	83.19	200
	83.18	500
	83.17	400
	83.16	300
	82.9	1
	82.89	1



売		買
4	83.45	
7	83.44	
9	83.4	
89	83.38	
700	83.26	
21	83.24	
20	83.23	
	83.22	5
	83.21	1300
	83.2	300
	83.19	200
	83.18	500
	83.17	400
	83.16	300
	82.9	1
	82.89	1

もちろん、業界最多の発注方式を誇る当社の自動売買もご利用いただけます。

成行注文	お客さまが取引レートを指定せず市場の実勢レートで売買を行う方式です。板にある最良価格から順次該当する枚数分が約定します。
指値注文	売買するレートを指定する方式です。買いの場合には現在の実勢レート(ビッドレート:買値)より低いレートを、売りの場合には実勢レート(オファーレート:売値)より高いレートをお客さまに指定していただきます。
逆指値注文	指値注文と同じく売買するレートを指定する方式です。しかし、指値注文と異なり、買いの場合には現在の実勢レート(オファーレート)より高いレートを、又、売りの場合には逆に実勢レート(ビッドレート)より低いレートをお客さまに指定していただきます。尚、逆指値注文の場合は、外国為替取引の性質上、スリッページ(お客さまの指定レートより不利なレートで約定すること)が生じます。
時間指定注文	価格及び時間を指定して発注し、指定した時間に残数量がある場合、残数量分は成行となる注文です。
W指値(成行、指値)注文	売買注文の際に、時価の上下で指値と逆指値を同時にできる注文です。
Uターン注文	新規注文の際に、その通貨ペアの返済注文まで予約することのできる注文です。
リレー注文	「A通貨ペアの決済注文が約定したらB通貨ペアの新規注文を発注する」というように、最初の注文が約定すれば自動的に次の注文を発注します。
約定±指値(成行、指値)注文	約定価格を基準とした注文が出せる自動売買です。約定±指値注文はUターン注文とセットで発注し、約定単価より相対価格を求める注文です。
複数決済	ポジションの通貨の種類にかかわらず、一回の操作で複数のポジションを同時に成行で発注する機能です。決済発注済みのポジションも選択できます。その場合、注文中の決済注文取消操作は省略されます。



14種類の発注方式による  
多彩なりスク管理が可能です。