



カブドットコム証券株式会社
 (コード番号：8703 東証1部)
 代表執行役社長 齋藤 正勝

2011年3月30日

kabuステーション™で東証大証デリバティブ半額キャンペーン

～ 自社開発、大証（コロケーション対応）東証直結、フル板・自動売買対応等で先物オプション取引に最適 ～

カブドットコム証券株式会社は、2011年4月1日（金）から4月28日（木）の間、当社の最新トレーディングツール「[kabuステーション™](#)」経由での東証および大証の[先物オプション取引](#)手数料を半額とする「kabuステーション™で東証大証デリバティブ半額キャンペーン」を実施します。

このキャンペーンは自社開発の最新トレーディングツール「kabuステーション™」をもっともとお試しいただくために、ご好評いただいております3月31日（木）で終了する「J-GATE開始記念/kabuステーション™で日経225先物・オプション手数料半額キャンペーン」および「取引ルールはそのまま！kabuステーション™で東証デリバティブ手数料半額キャンペーン」の内容を継続するものです。

当社は三菱UFJフィナンシャル・グループのネット証券として、[業界トップクラスの格付け](#)を維持しております。健全な財務基盤およびシステム体制により、今後とも安心してお取引いただけます。[逆指値](#)をはじめとする[自動売買](#)等での[リスク管理追求型サービス](#)と共に「kabuステーション™」をお客さまの資産運用にぜひご活用ください。

● kabuステーション™で東証大証デリバティブ半額キャンペーン

(1) 期間中に約定したkabuステーション™経由の日経225先物・日経225mini先物・日経225オプション、TOPIX先物、ミニTOPIX先物、TOPIXCore30先物、東証REIT指数先物のご注文について手数料を**半額（50%）**※1

対象期間：2011年4月1日（金）～2011年4月28日（木）※2

※1 手数料の半額分は2011年5月中にまとめてキャッシュバックします。

※2 2011年4月28日（木）のイブニング・セッションまでのお取引を含みます。

<期間中のkabuステーション™経由のキャンペーン手数料>

日経225先物	大証	約定1枚あたり 493円
日経225mini先物		約定1枚あたり 26円
日経225オプション		約定代金の 0.105% （最低手数料105円）
TOPIX先物	東証	約定1枚あたり 262円
ミニTOPIX先物		約定1枚あたり 26円
TOPIX Core30先物		約定1枚あたり 26円
東証REIT指数先物		約定1枚あたり 26円

(2)【実施中】[先物・オプション取引](#)口座開設者はkabuステーション™利用料が**無料**※
対象期間：2011年2月7日（月）～2011年7月1日（金）

※キャンペーン期間中に先物・オプション取引口座を開設された場合、開設された月の翌月第2営業日から2011年7月1日（金）までのkabuステーション™利用料金が無料となります。

(3)【実施中】前月の国内指数先物取引、オプション取引手数料合計が10,000円以上の場合、kabuステーション™のフル板オプションを**無料**で提供※

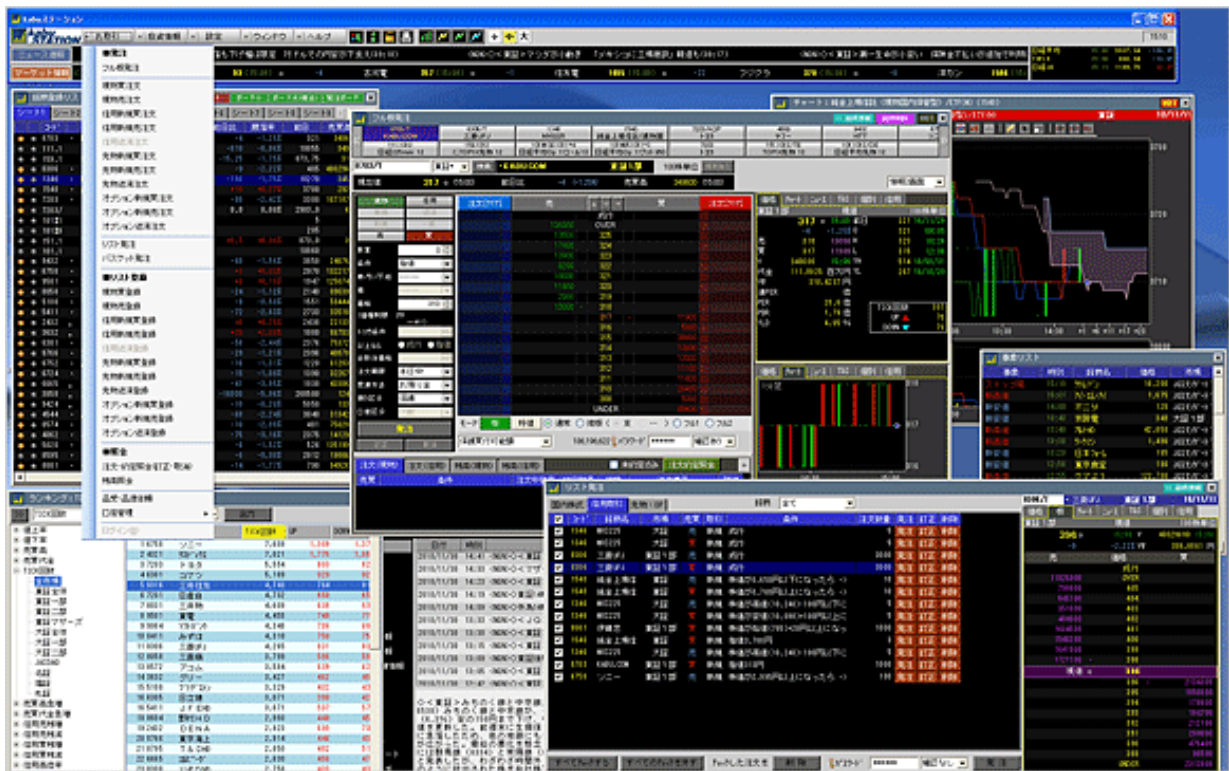
対象期間：2011年2月7日（月）～2011年7月1日（金）

※前月の手数料実績により判定を行い、無料対象となる場合は、kabuステーション™の契約月単位（当月第2営業日開始～翌月第1営業日終了）でフル板オプションを無料でご利用可能といたします。

※月の途中よりkabuステーション™をお申し込みいただいた場合は、お申込の翌月より当キャンペーンのフル板オプションの無料利用条件の適用対象となります。

●「kabuステーション™」の主なポイント

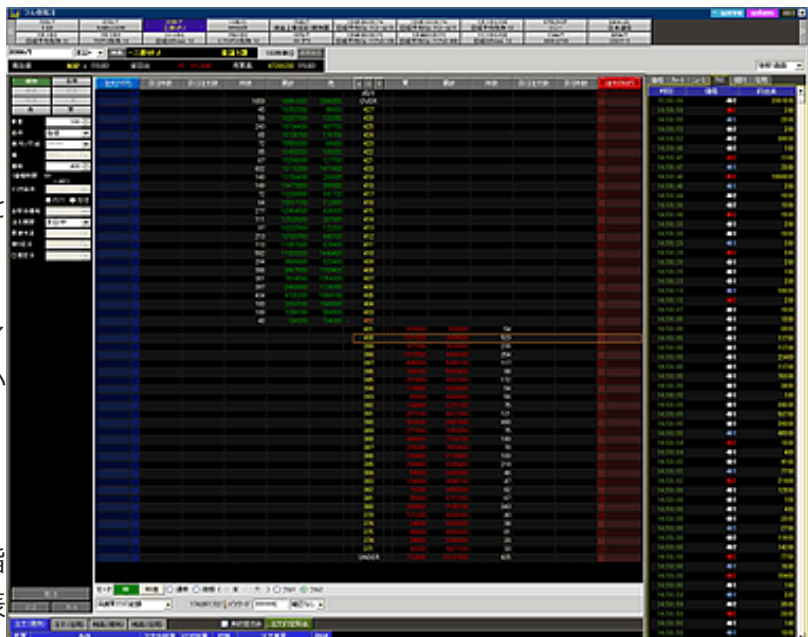
- ・ 自社開発のインストール型トレーディングツール。利用環境の制限が少なくきめ細かいバージョンアップが可能。
- ・ 東証アローヘッド、大証J-GATE（コロケーション対応）に情報ベンダーを経由せず直結完全対応し超高速化。
- ・ フル板発注、リスト発注、バスケット発注、プリセット発注、クイック注文等、主要ネット証券で最も豊富な発注方法。
- ・ 広範な無料利用条件&低価格な利用料で多くのお客さまにご提供。
- ・ 主要ネット証券最多2,000銘柄の銘柄リスト、チャート、ニュース、ランキング等、豊富なリアルタイム情報サービス。
- ・ マルチディスプレイでの使用も考慮し、ツールの外枠無く各情報ウィンドウを配置できるレイアウトフリー。
- ・ リストからの訂正や一括取消ができる注文約定照会。自動更新化し売却/返済機能を付加した残高照会。
- ・ 【予定】お客さまの設定したプログラムに基づいて自動発注等を行う発注機能やアルゴリズム機能。API公開も。
- ・ 【予定】過去のお取引や株価動向からバックテストできる分析機能。



【サンプル画面】 kabuステーション™全体

●「フル板」完全対応

このkabuステーション™は、東証アローヘッド、大証J-GATEのフル板機能に完全対応し、すべての板情報を漏れなく表示する「フル板発注」画面を実装しています。価格ごとの注文数、累計数、引け注文数、引け件数、をすべてリアルタイムでご覧いただけ、板画面上から簡単に発注していただけます。また、同時に



Time&Sales、ミニ日中足チャート、ニュース、基本情報、指標、業績、証金残・信用残を表示することが可能です。上部のタブに20銘柄登録できますので、素早く銘柄を切り替えて表示することが可能です。また、HOTキー連携により銘柄登録リスト等からダブルクリックで銘柄を変更することもできます。

このフル板発注は月額1,995円の有料追加オプションとなりますが、無料利用条件に該当すれば無料でご利用いただけます。また、kabuステーション™初回お申込日から5営業日間はお申込無しに無料利用可能ですので、初めてkabuステーション™をご利用になる際は、ぜひこの「フル板発注」画面をお試しください。

●kabuステーション™無料利用条件・利用料

広範な無料利用条件により、当社でお取引いただいている多くのお客さまがkabuステーション™を無料でご利用いただけます。利用料も低価格に抑え、課金方法もシンプルです。

<kabuステーション™ 無料利用条件/利用料>

無料利用条件 (どれか一つでも該当すれば無料)	<ul style="list-style-type: none"> ・初回お申込の場合、お申込日の翌々月第1営業日までは無料。 ・当社全お取引における前月の約定回数が3回以上の場合（内出来は除く）。 ・お申込日の前営業日（継続利用は前月末）のお預り資産が300万円以上の場合。 ・前月に信用・先物OP・大証FX・店頭FXいずれかの口座を新たに開設した場合。
利用料（月額）	945円（税込）

<フル板（追加オプション） 無料利用条件/利用料>

無料利用条件 (どれか一つでも該当すれば無料)	<ul style="list-style-type: none"> ・kabuステーション™初回お申込日から5営業日間はお申込無しに無料利用可能。 ・当社全お取引における前月の手数料実績50,000円以上の場合。 ・お申込日の前営業日（継続利用は前月末）の信用建玉残高が1,000万円以上の場合。
利用料（月額）	1,995円（税込）

<課金ルール等>

- ・ kabuステーション™利用料、フル板利用料ともに、月単位（当月第2営業日開始～翌月第1営業日終了）での契約とし、毎月第2営業日早朝に無料利用条件の判定を行います。無料利用条件に該当する場合、当月は自動的に継続してご利用いただけます。無料利用条件に該当しない場合、契約は自動的に終了しますので、再度ご利用になりたい場合は別途お申込ください。

- ・ kabuステーション™利用料、フル板利用料ともに、月の途中でのお申込の場合、当月の利用料はお申込日から翌月第1営業日までの残営業日数での日割り計算となります。

- ・ お申込はログイン後お申込ページから簡単にお申込いただけます。お申込の際は「出金可能額」が利用料以上あるか、無料利用条件を満たしている場合のみお申込いただけます。どちらも満たしていない場合は、「出金可能額」が利用料以上となるようご入金いただければお申込可能となります。

●kabuステーション™概要

開発	カブドットコム証券（自社開発）
取引所接続	<ul style="list-style-type: none"> <東証・名証・福証・札証（株式・先物オプション）> 東証相場報道システム「アローネット」直結 <大証（先物オプション）> 大証J-GATE直結、コロケーション対応 <大証・JASDAQ（株式）> 株式会社QUICK経由
起動タイプ	インストール型
対象商品	現物株式、信用取引、先物取引、オプション取引
銘柄登録リスト	2,000銘柄（50銘柄×40シート） リスト、ボード小、ボード大（複合）、発注ボード

銘柄情報	複数気配、Time&Sales、ミニ日中足チャート、個別ニュース、銘柄個別基本情報、銘柄個別指標、銘柄個別業績、証金残・信用残
フル板	東証アローヘッド、大証J-GATE（先物オプション）※別契約/有料オプション（無料利用条件あり）
注文方法	確認画面省略・パスワード省略機能あり <フル板発注（板発注）> 板に数量を入力して発注 20銘柄登録可能、自動更新→銘柄情報/注文約定照会/残高照会 <クイック注文> 各種情報画面からダブルクリックや右クリックした指値で発注画面に遷移 銘柄情報、銘柄登録リスト、チャート、オプションビュー、ランキング、ニュース、マーケット情報 <プリセット注文> 株価以外を事前にセットし指値の板ダブルクリックで発注 <リスト発注> 事前にセットした複数注文から選んでワンクリックで一括発注 <バスケット発注> 事前にセットした複数注文をワンクリックでバスケットまるごと一括発注
注文約定照会	確認画面省略・パスワード省略機能あり 自動更新、リスト訂正、一括取消、ソート機能
残高照会	自動更新、注文連携、ソート機能
チャート	<基本チャート> ローソク、ライン、一目均衡表、新値足、P&F <足種別> 12種類 <アドオンチャート> 8種類 <サイドサブチャート> 19種類
ニュース	ロイター、日経QUICKニュース、株式新聞ニュース、先物OPニュース、投資情報室、PTS場況
その他	オプションビュー、先物リスト、指標リスト、マーケットビュー、事象リスト ランキング（15種類）、為替レート（9通貨ペア）、ニュースティッカー、マーケットティッカー リミットマインダー（13種類）、インフォメーションビュー <Webページへのリンク> 品受品渡、入金出金依頼、入出金確認、振替依頼、マイページ、スーパーチャート、kabuスコープ、kabuカルテ、QUICKリサーチネット

● **カブドットコム証券ならではの「自動売買」を先物オプション取引のリスク管理にお役立てください**

先物オプション取引でももちろん、カブドットコム証券ならではの「自動売買」をご利用いただけます。カブドットコム証券では、開業以来、逆指値をはじめとする自動売買でのリスク管理の重要性を訴え続けてきました。漸く、その認知も高まり、他のネット証券でも少しは自動売買ができるようになりましたが、自動売買関連の特許を取得しているのは当社のみです（自動売買関連7個。取得特許は合計12個）。

「[自動通知サービス](#)」や取引に関わる不足金を自動で計算してリアルタイムにスイープできる「[リアルタイム口座振替](#)」等のリスク管理追求型サービスと連携してご活用いただき、先物オプション取引のリスク管理にお役立てください。

	執行条件
日経225先物、日経225mini 日経225オプション	指値（リミット・オーダー、LO）、成行（マーケット・オーダー、MO）、最良指値注文（マーケット・トゥ・リミット、MLO）、 逆指値、W指値、±指値（始値±指値、約定±指値）、トレーリングストップ、時間指定注文、引け前訂正指値、Uターン注文、リレー注文
TOPIX先物、ミニTOPIX先物、東証REIT指数先物、TOPIX Core30先物	指値、成行、寄付、引け、不出来引成、引け指値、逆指値、W指値、±指値、Uターン注文、リレー注文、トレーリングストップ、時間指定注文
CME日経225先物（夜間先物取引）	指値、逆指値、W指値、±指値、リレー注文、Uターン注文 ※注文の訂正、取消可能。

●「引け前訂正指値」注文～廃止された「不成」の代替手法として当社独自の機能をご用意

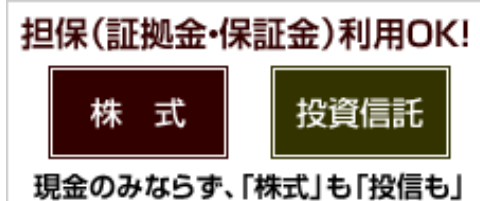
大証（J-GATE）において廃止された「不出来引け成行」注文（指値注文で場の引け前までに約定しなかった場合、引けで成行とする注文方法）の代替手法として「引け前訂正指値」注文をご用意しております。この「引け前訂正指値」注文は、ザラ場中に指値（FAS）注文が成立しなかった場合、ザラ場後のプレクローリング時間において、あらかじめ発注価格の訂正を行うことが指定できるため、当日中に手仕舞いたい場合や新規建てを行いたい場合等に有効です。なお、訂正後の値段は、絶対価格の他に±〇〇円という形式でザラ場最終価格からの相対価格での入力も可能となります。

●「株式」も「投資信託」も証拠金にご利用いただけます

カブドットコム証券では現金のみならず、「株式」も「投資信託」も先物オプション取引の証拠金としてご利用いただけます。

現金だけの証拠金よりも、より資金効率に優れた先物・オプション取引が可能です。証拠金代用有価証券の評価率は「前々営業日の最終価格（気配）の原則70%」。

（※銘柄ごとに個別の代用掛目が設定される可能性があります。）



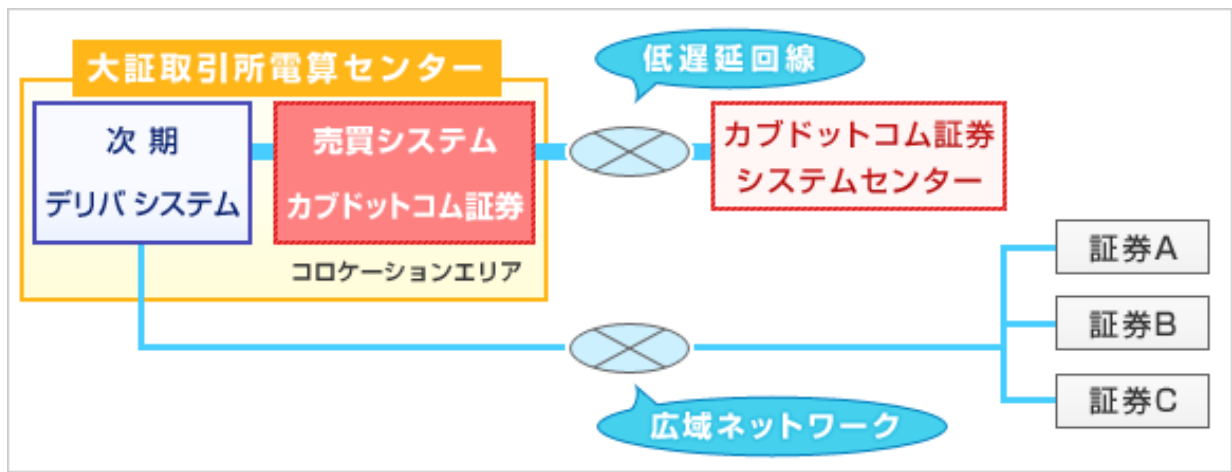
現金や株式等を、先物・オプション取引の証拠金に、信用取引の保証金にと、お客さまのニーズに応じてWEB上で簡単にお振替いただけます。

ただし、先物取引における評価損および諸経費等の現金による証拠金が必要となる額については、有価証券による代用は行えません。必ず現金で差し入れていただきます。

※当社取扱の株式銘柄でも、証券取引所等の規制または当社独自の判断により代用有価証券として取り扱いできないことがあります。投資信託については、一般型のみ代用有価証券として差し入れ可能です。累投型、MMF、中期国債ファンドは代用有価証券にできません。（累投型は、今後対応予定です。）

●当社は[大証コロケーション&J-GATE完全対応](#)

当社は、J-GATE開始とともに、大阪証券取引所電算センター内に、当社の条件注文等に関する主要サーバ群を配置し、特に条件注文の値段トリガーに対する反応速度を飛躍的に高め、ハイフリークエンシー取引・アルゴリズム取引を可能とするコロケーション対応の新システムを導入しております。



●大証J-GATE（日経225先物、日経225mini）は、「1秒保証」の対象

「1秒保証」は、業界初となる東京証券取引所・名古屋証券取引所・福岡証券取引所・札幌証券取引所の株式取引（現物取引・信用取引いずれも対象）および大阪証券取引所（J-GATE）の先物・オプション取引の取次処理速度（板乗り速度）の実績に応じた手数料体系です。

お客さまへ提供する品質として所定の金融商品取引所への取次処理速度（板乗り速度）が1秒（1000ミリ秒）を基準とし、この基準を超過した場合の手数料は無料となります。



●先物取引・オプション取引も完全対応 スマートフォン（iPhone™/Android™搭載）お取引サイト

当社の「スマート版」お取引サイトは、大型ディスプレイ、フルタッチパネル液晶搭載のスマートフォンに最適化されているため、素早い操作性が求められる先物取引、オプション取引のトレーディングの世界に大変適しております。今後もスマートフォンの対応を強化し、先物オプション取引をされるお客さまをはじめ多様なニーズにお応えしてまいります。



< 「スマート版」お取引サイト動作推奨機種（2011年3月30日時点） >

	機種
docomo	HT-03A、Xperia、Galaxy S、Galaxy Tab、LYNX 3D、REGZA Phone、Xperia™ arc、SO-01C
au	IS01、IS03、SIRIUS α、IS04
SoftBank	iPhone、HTC Desire、GALAPAGOS、DELL Streak、Libero

※「Xperia」は、Sony Ericsson Mobile Communications ABの商標または登録商標です。

※「LYNX」「GALAPAGOS」は、シャープ株式会社の商標または登録商標です。

※「REGZA Phone」は、株式会社東芝の登録商標です。

※「GALAXY Tab」「GALAXY S」はサムスン電子株式会社の商標または登録商標です。

※「Android™」は、Google Incの登録商標です。

※「iPhone™」は、Apple Inc.の商標です。iPhone商標は、アイホン株式会社のライセンスに基づき使用されています。

※「iモード」は株式会社NTTドコモの登録商標です。

※SoftBankの名称は、日本国およびその他の国におけるソフトバンク株式会社の登録商標または商標です。

※「Yahoo!」の名称は、米国Yahoo! Inc.の登録商標または商標です。※「au」及び「EZweb」はKDDI株式会社の登録商標です。

※その他の本文中に記載されている会社名、商品名、アプリケーションおよびロゴは、各社の登録商標または商標である場合があります。

● CME日経225先物（夜間先物取引）もご利用いただけます

カブドットコム証券では「[CME日経225先物](#)（夜間先物取引）」も取り扱っております。主要ネット証券で唯一、大阪証券取引所（日経225先物、日経225mini）、東京証券取引所（TOPIX先物、ミニTOPIX先物、東証REIT指数先物、TOPIX Core30先物）、シカゴ・マーカントイル取引所（CME日経225先物）の指数先物取引をフルラインアップしております。



大証の日中9:00～15:15、イブニング・セッション16:30～23:30（東証イブニングは19:00まで）、CME日経225先物（夜間先物取引）20:00～6:15（米国夏時間時は5:15）、と一日の内最大で20時間もお取引いただけます。

※CME日経225先物（夜間先物取引）をお取引いただくには、「先物・オプション取引口座」および「海外証券先物取引口座」の開設が必要です。

● 指数先物・オプション取引の概要

	株価指数先物取引		株価指数オプション取引
取扱商品	日経225先物 日経225 mini TOPIX先物 ミニTOPIX先物 東証REIT指数先物 TOPIX Core30	CME日経225先物 (夜間取引)	日経225オプション
注文受付時間	24時間		
取引時間	大証：9:00～15:15 東証：前場：9:00～11:00 後場：12:30～15:10 イブニング・セッション： 16:30～23:30	日本時間の20:00～翌 6:15 (米国夏時間は5:15)	大証 9:00～15:15 イブニング・セッション： 16:30～23:30

	(東証は19:00)		
取扱注文	買建、売建		
出合注文	最大3週間 (イブニング・セッションは当日のみ)		
必要証拠金額	SPAN®証拠金×100%－ネットオプション価値の総額		
両建取引拘束金	両建総枚数×0.25×SPAN®証拠金		
証拠金 代用掛目	<p>◆現金100%</p> <p>◆株式 前々営業日の最終価格 (気配) の原則70% (※銘柄ごとに個別の代用掛目が設定される可能性があります。)</p> <p>◆投資信託 前々営業日の基準価額の70%</p>		
建玉制限	<p>■日経225先物 TOPIX先物 買建、売建 各々100枚 (合計200枚) まで</p> <p>■日経225mini ミニTOPIX先物 東証REIT指数先物 TOPIX Core30先物 買建、売建 各々1,000枚 (合計2,000枚) まで</p>	50枚 (国内建玉とは別途で)	売建玉の上限は 最高50単位まで 買建玉の上限なし
建玉上限 の変更	★別途審査により建玉上限を変更することが可能です。		
口座開設料	無料		
チャネル	インターネット、iモード、Yahoo!ケータイ、EZweb、AIR-EDGE PHONE、スマートフォン、kabuステーション™、kabuマシーン™ ※CME日経225先物は、インターネット (WEB) のみ		

※市場動向等により適宜変更する場合がありますので、最新情報は当社ホームページでご確認ください。