



カブドットコム証券株式会社
 (コード番号：8703 東証1部)
 代表執行役社長 齋藤 正勝

2011年5月12日

一般信用売建可能銘柄を、非貸借銘柄含めネット証券最多1,081銘柄に大幅拡充
 ～ マクドナルド、あおぞら銀行等非貸借銘柄214銘柄。銘柄ごとに一般信用売建可能数量を表示 ～

カブドットコム証券株式会社は、2011年5月12日（木）から、一般信用取引の売建可能銘柄を、制度信用取引では売建できない非貸借銘柄214銘柄含め、ネット証券最多の1,081銘柄に大幅拡充します。

また今回から、Web上で銘柄ごとに「一般信用売建可能数量（在庫株数）」を表示する方式を採用し、これにより一般信用売建可能銘柄として大量の株数は提供できない銘柄でも一定の範囲で提供可能となり、より多くの銘柄を一般信用売建可能銘柄とすることを実現しました。

【一般信用で新規売建てが出来る主な非貸借銘柄】

日本マクドナルドホールディングス（JASDAQ：2702）、スターバックスコーヒージャパン（JASDAQ：2712）、デジタルハーツ（東証：3620）、テイクアンドギヴ・ニーズ（東証：4331）、ジュピターテレコム（JASDAQ：4817）、USEN（JASDAQ：4842）、エン・ジャパン（JASDAQ：4849）、マンガム（東証：4917）、ホシザキ電機（東証：6465）、ライトオン（東証：7445）、あおぞら銀行（東証：8304）、電源開発（東証：9513）、エイチ・アイ・エス（東証：9603）

【主要ネット証券一般信用新規売建取扱状況】

一般信用	カブドットコム	松井	SBI	楽天	マネックス
売建可能銘柄数	1,081銘柄	499銘柄	×	×	×

※2011年5月11日時点の各社ホームページを参照し当社作成。

※一般信用新規売建可能銘柄（非貸借銘柄含）のお取扱につきましては変更される場合がございます。

● 信用取引画面にて一般（長期）信用売建可能銘柄一覧を追加

売建可能数量を表示、売建可能数量に制限がない場合は（数量制限なし）と表示

※翌営業日分の一般信用売建可能数量(在庫株数量)は17:00~19:00の間に更新されます。
 ※一般信用売建(数量制限あり)銘柄の注文期限は「当日のみ」となります。

名称 コード	銘柄名	制度信用		一般信用		一般信用売建可能数量 (在庫株数量×株(口))	
		買建	売建	買建	売建		
2371	カカクコム	○	×	○	○	1,000	新規
2418	ベストプライダル	×	×	○	○	数量制限なし	新規
2678	アスクル	○	×	○	○	数量制限なし	新規
4817	ジュビターテレコム	○	×	○	○	3,097	新規
9204	スカイマーク	○	×	○	○	数量制限なし	新規

※上記画面はサンプル画面のため表示されている内容は実際の取引画面とは異なります。

※一般信用売建(数量制限あり)銘柄の注文期限は「当日のみ」となります。

※売建可能株数の在庫管理は、在庫株数から発注株数で差し引き、在庫がなくなった時点で売建停止となります。

※一般信用売建可能銘柄一覧画面は毎営業日17時~19時に更新となります。

※新規停止等、当社にて規制されている銘柄の場合、取引規制が優先となります。

● トップページに一般信用(売建)非貸借銘柄数、取扱銘柄数を表示

「一般信用(売建)一覧」をクリックすると一般信用売建取引可能な銘柄一覧が表示されます。

※非貸借銘柄数、取扱銘柄数は毎営業日19時ごろの更新となります。

※画面はサンプル画面のため実際の数量と異なります。

▶ 一般信用(売建)一覧	
● 非貸借銘柄数 :	▶ 214
● 取扱銘柄数 :	▶ 1081

● 信用取引手数料体系

カブドットコム証券では、[信用取引](#)における「前営業日の建玉残高」または「前営業日の新規建て約定代金」に応じて安くなる[手数料体系](#)を採用しています。これにより、「頻繁に売買を繰り返し約定代金が大きくなるお客さま」や「高額の新規建て約定代金をお客さま」ほど、信用取引手数料が割安になります。前営業日の「建玉残高」または「新規建て約定代金合計」が6,000万円以上の場合信用取引手数料が「無料」となります。

信用取引手数料体系		前営業日の建玉残高 または前営業日の新規建て約定代金合計			
		0円以上 3,000万円 未満	3,000万円 以上 5,000万円 未満	5,000万円 以上 6,000万円 未満	6,000万 円 以上
約定 代 金	50万円以下	483円	458円	338円	0円
	100万円以下	798円	758円	558円	
	200万円以下	987円	937円	690円	
	500万円以下	1,155円	1,097円	808円	
	500万円超~100 億円	1,260円	1,197円	882円	

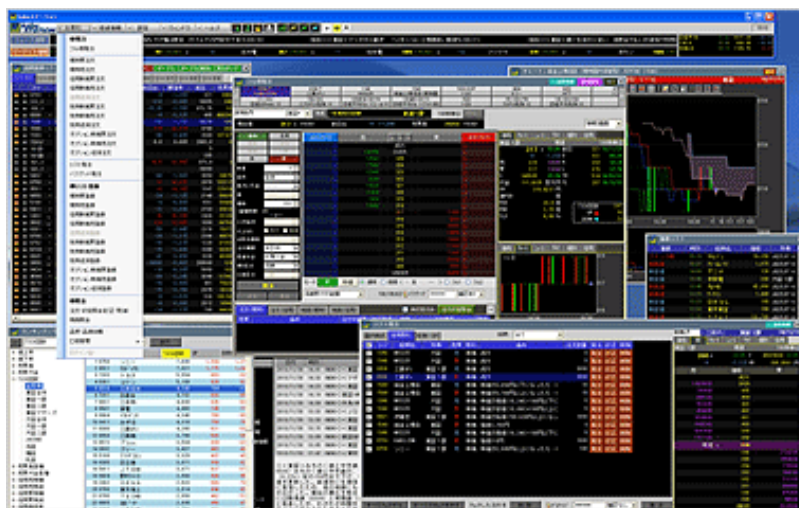
※前営業日の建玉残高とは前営業日に返済されていない建玉総額。前営業日の新規建て約

定代金合計とは前営業日の新規建て約定金額（売建・買建、内出来を含む）の合計です。
 ※前営業日の建玉残高と前営業日の新規建て約定代金の高い方を適用。
 ※当日6：00以降のご注文は自動的に手数料割引率が適用されます。
 ※信用取引は、割引プラン「[kabuマシンの日](#)」「[ファンドDE割引](#)」の対象です。
 ※取引チャネル、執行条件にかかわらず上記手数料が適用されます。手数料は5%の消費税を含んでいます。
 ※信用口座開設時の建玉上限は2億円です。別途審査により建玉上限を変更することが可能です。

● 最新トレーディングツール「[kabuステーション™](#)」は、信用取引を強力にサポート



- ・ 自社開発のインストール型トレーディングツール。利用環境の制限が少なくきめ細かいバージョンアップが可能。
- ・ 東証アローヘッド、大証J-GATE（コロケーション対応）に情報ベンダーを經由せず直結完全対応し超速化。
- ・ フル板発注、リスト発注、バスケット発注、プリセット発注、クイック注文等、主要ネット証券で最も豊富な発注方法。
- ・ 広範な無料利用条件&低価格な利用料で多くのお客さまにご提供。
- ・ 主要ネット証券最多2,000銘柄の銘柄リスト、チャート、ランキング等、豊富なリアルタイム情報サービス。
- ・ マルチディスプレイでの使用も考慮し、ツールの外枠無く各情報ウィンドウを配置できるレイアウトフリー。
- ・ リストからの訂正や一括取消ができる注文約定照会。自動更新化し売却/返済機能を付加した残高照会。



【サンプル画面】 kabuステーション™全体

● リスク管理追求型「信用取引」サービス概要

	買建		売建	
	長期信用取引 (一般信用取引)	制度信用取引	長期信用取引 (一般信用取引)	制度信用取引
取扱銘柄	当社が指定する銘柄	取引所が指定する制度信用銘柄	当社が指定する銘柄	取引所が指定する制度信用銘柄

取引開始日	上場初日から	制度信用銘柄指定後	当社の銘柄指定後	制度信用銘柄指定後
返済期限	新規建玉の建日（約定が成立した日）の3年目応答日の前営業日	新規建玉の建日（約定が成立した日）の6ヶ月目応答日の前営業日	新規建玉の建日（約定が成立した日）の3年目応答日の前営業日	新規建玉の建日（約定が成立した日）の6ヶ月目応答日の前営業日
金利(年利)	買方金利：3.6%	買方金利：3.07%	売方金利：0.0%	売方金利：0.0%
貸株料	なし	なし	貸株料：1.50%	貸株料：1.15%
逆日歩	なし	証券金融会社が発表する金額を受取り	なし	証券金融会社が発表する金額を支払い
名義書換料(税込)	1取引単位あたり52.5円(※1円未満は切り捨て)。ただし、大幅な株式分割が行われた場合などは当社の判断により減額させていただくことがあります。		なし	
事務管理費(税込)	建玉の約定日から1ヶ月経過するごとに1株あたり10.5銭（単元株制度の適用を受けない銘柄については1株あたり105円）。105円に満たない場合は105円、上限は1,050円。			
建玉上限	合計2億円（別途審査により建玉上限を変更することが可能です。）			
最低保証金額	両取引の保証金を合算して30万円			
委託保証金率	両取引の建玉を合算して30%			
最低保証金維持率	両取引の建玉を合算して25%			
保証金代用掛目	<ul style="list-style-type: none"> ◆現金 100% ◆株券 前営業日の最終価格（気配）の原則80%（※銘柄ごとに個別の代用掛目が設定される可能性があります。） ◆投資信託 前営業日の基準価額の80%（一般型のみ代用可。累投型、MMF、中期国債ファンドは不可） 			

※上場廃止、株式併合、株式分割、権利処理等により、返済期限(期日)が前倒しする場合があります。

※一般信用取引の建玉について、株券の調達が困難となった場合等は、一定の催告期間を設定した上で、当社が定める期日に変更する場合があります。（ただし、緊急かつやむを得ない事由がある場合は、催告期間を置かないことができることとします）

